

**PENDAHULUAN**

Tutorial ini akan bercerita tentang Visual Basic 6 yang akan dikoneksikan ke database SQL Server 2000. Namun, variabel-variabel penyusun koneksinya akan disimpan dalam sebuah INI File sehingga dapat lebih fleksibel jika terjadi perubahan terhadap variabel tersebut.

**PERSIAPAN**

Sebelum memulai tutorial ini..., maka persiapan yang dilakukan adalah :

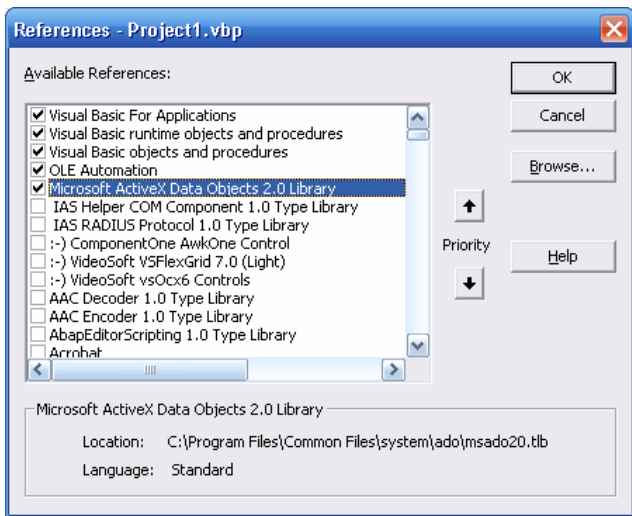
1. Microsoft SQL Server 2000 (Personal/Enterprise) dengan database Nortwind telah terinstal. Dengan asumsi, loginnya menggunakan SQL Authentication.
2. Microsoft Visual Basic 6 telah terinstal tentunya.
3. Buatlah sebuah file yang diberi nama koneksi.ini dan disimpan dalam folder yang sama dengan project Visual Basicnya.
4. Isi file koneksi.ini-nya adalah sebagai berikut : (Nilai Variabelnya sesuaikan dengan kondisi pada komputer Anda)

```
[Koneksi]
Initial Catalog=Northwind
Data Source=ASP\YOGA
Provider=SQLOLEDB.1
User ID=sa
Password=password
```

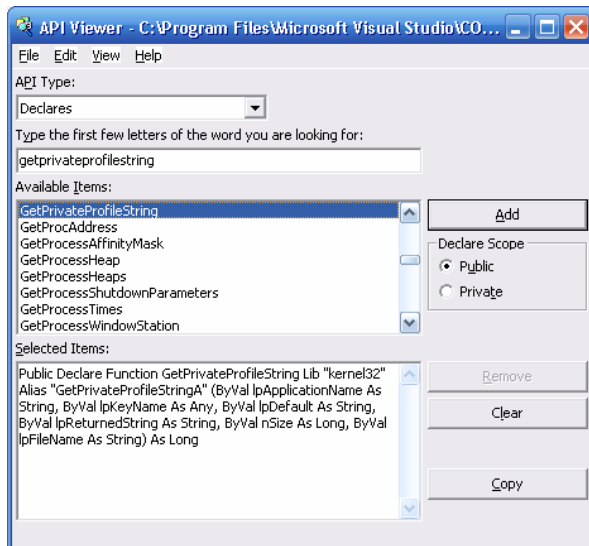
**ISI FILE KONEKSI.INI**

**MULAI**

1. Buatlah sebuah Project Visual basic (Standart.Exe), simpan dalam satu folder dengan file koneksi.ini
2. Tambahkan sebuah Module dari menu Project ► Add module. Simpan pula module ini dalam folder yang sama
3. Untuk Referensi koneksi Database, kita akan menggunakan Microsoft ActiveX Data Object. Untuk mengaktifkannya silahkan pilih menu Project ► References, kemudian tandai item Microsoft ActiveX data Object 2.0 Library. Dan pilih tombol OK.



4. Masuklah ke aplikasi API VIEWER dari Menu START ▶ Programs ▶ Visual Basic ▶ Visual Basic Tools ▶ API Text Viewer
5. Dari menu buka file WIN32API.TXT dari menu File ▶ Open
6. Cari item GetPrivateProfileString, kemudian double click. Copylah itemnya ke module visual basicnya
7. Kemudian dengan cara yang sama, temukan juga WritePrivateProfileString dan copykan juga ke module visual basicnya



8. Buatlah dua fungsi ReadINI dan WriteINI untuk membaca dan menulis file INI kita. Fungsi ini diletakkan pada module. Sehingga pada module kita akan terdapat :

```
Public Declare Function getprivateprofilestring Lib "kernel32" Alias
"GetPrivateProfileStringA" (ByVal lpApplicationname As String, ByVal
lpKeyName As Any, ByVal lpdefault As String, ByVal lpreturnedstring As
String, ByVal nSize As Long, ByVal lpFileName As String) As Long

Public Declare Function writeprivateprofilestring Lib "kernel32" Alias
"WritePrivateProfileStringA" (ByVal lpApplicationname As String, ByVal
lpKeyName As Any, ByVal lpString As Any, ByVal lpFileName As String)
As Long

Function ReadINI(Section As String, KeyName As String, FileName As
String) As String
    Dim sRet As String
    sRet = String(255, Chr(0))
    ReadINI = Left(sRet, getprivateprofilestring(Section, ByVal
KeyName$, "", sRet, Len(sRet), FileName))
End Function

Function WriteINI(sSection As String, sKeyName As String, sNewString
As String, sFileName) As Integer
    Dim r
    r = writeprivateprofilestring(sSection, sKeyName, sNewString,
sFileName)
End Function
```

**ISI SOURCE CODE MODULE**

9. Buatlah desain form kira-kira sebagai berikut :

10. Adapun source code dari form di atas adalah sebagai berikut :

```

Private Sub cmdLoad_Click()
    Dim FileName As String
    FileName = App.Path & "\Koneksi.ini"

    Text1.Text = ReadINI("Koneksi", "Initial Catalog", FileName)
    Text2.Text = ReadINI("Koneksi", "Data Source", FileName)
    Text3.Text = ReadINI("Koneksi", "Provider", FileName)
    Text4.Text = ReadINI("Koneksi", "User ID", FileName)
    Text5.Text = ReadINI("Koneksi", "Password", FileName)
End Sub

Private Sub cmdSave_Click()
    Dim FileName As String
    FileName = App.Path & "\Koneksi.ini"

    WriteINI "Koneksi", "Initial Catalog", Text1.Text, FileName
    WriteINI "Koneksi", "Data Source", Text2.Text, FileName
    WriteINI "Koneksi", "Provider", Text3.Text, FileName
    WriteINI "Koneksi", "User ID", Text4.Text, FileName
    WriteINI "Koneksi", "Password", Text5.Text, FileName
    Call cmdLoad_Click
End Sub

Private Sub cmdTest_Click()
    If Text1.Text = "" And Text2.Text = "" And Text3.Text = "" _
        And Text4.Text = "" And Text5.Text = "" Then
        Exit Sub
    End If

    Dim CN As New ADODB.Connection

    Set CN = New ADODB.Connection
    CN.Open "Initial Catalog = " & Text1.Text & "; Data Source = " &
    Text2.Text & "; " _
        & "Provider = " & Text3.Text & "; User ID = " & Text4.Text

```

```

& ";" " _
        & "Password = " & Text5.Text & ""

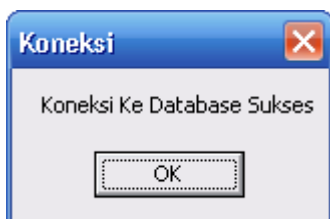
If CN.State = 1 Then
    MsgBox "Koneksi Ke Database Sukses", , "Koneksi"
Else
    MsgBox "Koneksi Ke Database Gagal", , "Koneksi"
End If
End Sub
    
```

**ISI SOURCE CODE FORM**

11. Jika di RUN, maka akan ditampilkan hasil :



12. Tombol Load akan menampilkan data seperti gambar di atas (yang merupakan isi dari file ini), kemudian untuk melakukan perubahan silahkan ubah-ubah datanya kemudian klik tombol SAVE. Untuk mencoba koneksi ke database maka klik tombol TEST. Jika koneksi berhasil akan ditampilkan pesan berupa MessageBox :



**SELESAI**

Demikian tutorial kali ini. Komentar dan saran silahkan dialamatkan ke :

yoga.prihastomo@gmail.com

Atau kunjungi :

<http://prihastomo.wordpress.com>